

Intensive cream
Elage
al Sacha Inchi



E LE PIU' COMUNI PROBLEMATICHE CUTANEE NEL BAMBINO E NEL LATTANTE

- ▶ **PREVENZIONE E TRATTAMENTO DELLA DERMATITE O ERITEMA DA PANNOLINO**
- ▶ **ECZEMA**
- ▶ **DERMATITE ATOPICA**
- ▶ **CROSTA LATTEA**
- ▶ **DESQUAMAZIONE CUTANEA NELLA ITTIOSI**
- ▶ **SECCHENZA CUTANEA NELLA PSORIASI INFANTILE**
- ▶ **PRURITO IN GENERALE**
- ▶ **SECCHENZA DELLA PELLE DOVUTO A FENOMENI ATMOSFERICI COME IL FREDDO**

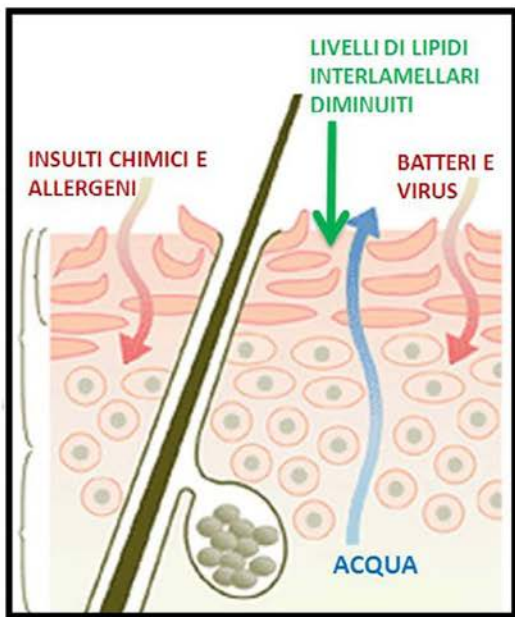


Intensive cream
Elage
al Sacha Inchi

LA SCELTA EFFICACE

FATTORI INTRINSECI, CONTATTO CON FECI E URINA,
ECESSO DETERSIONE, USO DI PRODOTTI NON IDONEI PORTANO AD UN
DANNEGGIAMENTO DELLO STRATO PROTETTIVO ESTERNO
DELLA CUTE CHE DIVENTA **SCREPOLATA,**
ARROSSATA, SECCA, DESQUAMATA E PRURIGINOSA.

IL DANNEGGIAMENTO DELLO STRATO PROTETTIVO ESTERNO DELLA CUTE (STRATO CORNEO) E' IMPUTABILE AD UNA DIMINUZIONE DEI LIVELLI DI LIPIDI INTERLAMELLARI CHE PORTANO AD UNO SCOMPAGGINAMENTO DEL FILM LIPIDICO CON CONSEGUENTE FORMAZIONE DI VARCHI CON USCITA DI ACQUA E ENTRATA DI BATTERI, VIRUS E ALLERGENI.



Secchezza
cutanea

- FATTORI INTRINSECI
- CONTATTO CON FECI E URINA
- ECESSO DI DETERSIONE
- USO PRODOTTI NON IDONEI

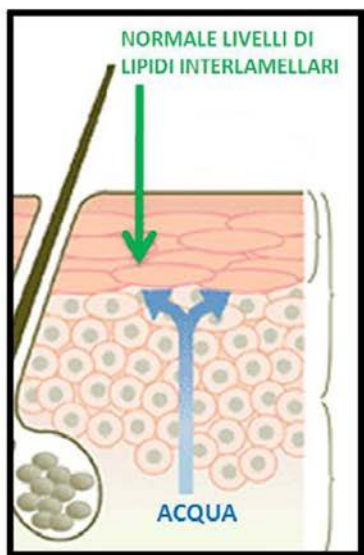
La mancanza di lipidi a protezione della pelle favorisce non solo la perdita di una quantità eccessiva d'acqua da parte della cute stessa, ma anche l'aggressione di agenti esterni che peggiorano i sintomi provocando irritazione.

Intensive cream
Elage
al Sacha Inchi

LA SCELTA EFFICACE

GLI ACIDI GRASSI POLINSATURATI PRESENTI IN ALTISSIMA CONCENTRAZIONE IN ELAGE GIOCANO UN RUOLO FONDAMENTALE NEL RIPRISTINO DELLA COMPONENTE LIPIDICA DELLO STRATO CORNEO.

QUESTO PORTA AD UN RIPRISTINO DELLA FUNZIONE BARRIERA CON CONSEGUENTE CHIUSURA DEI VARCHI IMPEDENDO LA PERDITA D'ACQUA E L'ENTRATA DI BATTERI, VIRUS E ALLERGENI.



ELAGE È UNA CREMA INTENSIVA AL SACHA INCHI, UN OLIO CHE VIENE ESTRATTO DAI SEMI DI PLUKENETIA VOLUBILIS, RICCO IN OMEGA 3, OMEGA 6, OMEGA 9 E VITAMINA E, CHE AIUTANO A MANTENERE IL CONTENUTO LIPIDICO E RIDUCONO LA PERDITA D'ACQUA.

AZIONE LIPORESTITUTIVA DI ELAGE

ELAGE FAVORENDO IL RIPRISTINO DELL'ASSETTO LIPIDICO DELLA BARRIERA CUTANEA CON I SUOI PREZIOSI COMPONENTI RISOLVE NON SOLO LA DISIDRATAZIONE DELLA PELLE RIDUCENDO DRASTICAMENTE LA PERDITA DI ACQUA TRANS EPIDERMICA, MA SVOLGE UN RUOLO MOLTO IMPORTANTE NELLA NORMALIZZAZIONE NEL PROCESSO DI CHERATINIZZAZIONE.



Non dipendere e contribuire nell'ambiente.

Intensive cream
Elage
al Sacha Inchi

ELAGE L'EFFETTO EMOLIENTE

LA PELLE "NUTRITA" ATTRAVERSO LA GRANDE CONCENTRAZIONE DI ACIDI GRASSI POLINSATURI PRESENTI NELL'INCA OMEGA OLI, DIVENTA PIÙ MORBIDA E RIACQUISTA LA COERENZA FISILOGICA DEI SUOI STRATI ESTERNI. QUESTA FA SÌ CHE LA CUTE SIA MENO FRAGILE, PIÙ ELASTICA, MENO SOGGETTA A PICCOLI TRAUMI E ATTRITI E PIÙ RESISTENTE ALLE PERICOLOSE ESFOLIAZIONI.



- PELLE "NUTRITA" E PIÙ ELASTICA
- MIGLIORAMENTO DEL PRURITO
- PELLE PIÙ MORBIDA E MENO SOGGETTA A TRAUMI FISICI E ATTRITI
- MIGLIORAMENTO DELLA DESQUAMAZIONE
- MINOR RISCHIO DI ESFOLIAZIONE/ESPOSIZIONE DI STRATI
- MIGLIORAMENTO DELLA FUNZIONE BARRIERA DELL'EPIDERMIDE
- PELLE PIÙ PROTETTA, MENO SOGGETTA A TRAUMI CHIMICI E AGGRESSIONI BATTERICHE
- RESTITUISCE INTEGRITA' ALLA PELLE SOFFERENTE

MODALITA' D'USO

Applicare 2 o 3 volte al giorno e al bisogno, nella zona interessata massaggiando delicatamente fino a completo assorbimento della crema.

ELAGE è un prodotto che non unge. Da impiegare solo per uso esterno. Tenere fuori dalla portata dei bambini.



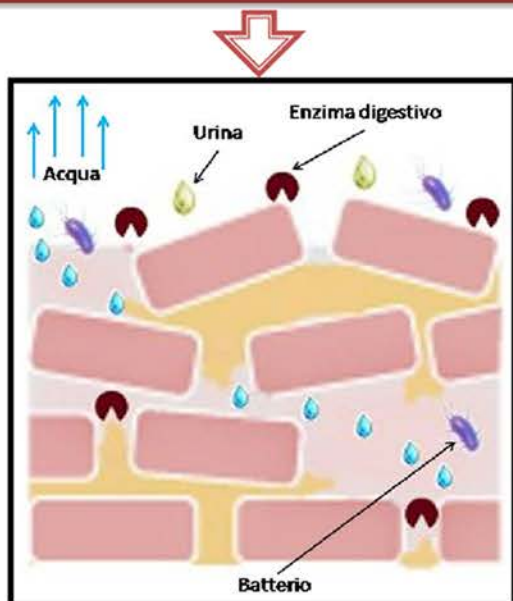
SANAMEDICA Group S.r.l.
Via F. Grossi Gondi, 45 ROMA
sanamedicasrl@yahoo.it
www.sanamedica.it - www.evaiko.it

Intensive cream
Elage
al Sacha Inchi

CREMA ESSENZIALE ALL' OMEGA 3,6,9 E VIT E
**MOLTE PROBLEMATICHE DERMATOLOGICHE
UN' UNICA CONSEGUENZA
L'INFIAMMAZIONE E LA SECCHENZA CUTANEA
CON POSSIBILE DESQUAMAZIONE.**

**FATTORI INTRINSECI, CONTATTO CON FECI E URINA, ECCESSO DETERSIONE, USO DI PRODOTTI NON IDONEI
PORTANO AD UN DANNEGGIAMENTO DELLO STRATO PROTETTIVO ESTERNO DELLA CUTE CHE DIVENTA
SCREPOLATA, ARROSSATA, SECCA, DESQUAMATA E PRURIGINOSA.**

INSULTI CHIMICI (PH NON FISILOGICO)
DEGRADAZIONE AD OPERA ENZIMI DIGESTIVI



MAGGIORE PENETRAZIONE BATTERI e INFIAMMAZIONE
DISIDRATAZIONE, SECCHENZA e DESQUAMAZIONE

I batteri presenti nelle feci, mescolandosi con l'urina, scompongono le particelle chimiche di quest'ultima, trasformandole in ammoniaca, una sostanza che può essere molto irritante, provocando **ROSSORE** e **DESQUAMAZIONE**.



LA SCELTA EFFICACE



- ▶ PREVENZIONE E TRATTAMENTO DELLA DERMATITE O ERITEMA DA PANNOLINO
- ▶ ROSSORE E SECCHENZA DELLA PELLE DOVUTO A FENOMENI ATMOSFERICI COME IL FREDDO
- ▶ PRURITO IN GENERALE



ELAGE È UNA CREMA INTENSIVA AL SACHA INCHI, UN OLIO CHE VIENE ESTRATTO DAI SEMI DI PLUKENETIA VOLUBILIS, RICCO IN OMEGA 3, OMEGA 6, OMEGA 9 E VITAMINA E, CHE AIUTANO A MANTENERE IL CONTENUTO LIPIDICO E RIDUCONO LA PERDITA D'ACQUA.

Intensive cream
Elage
al Sacha Inchi

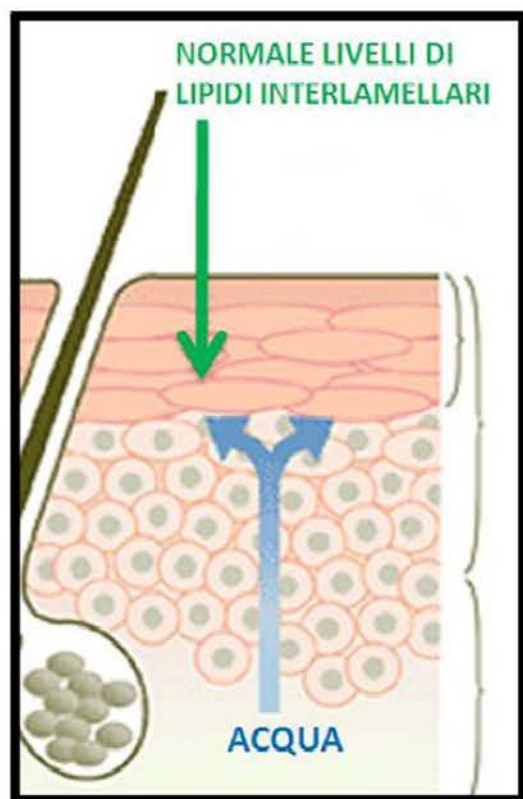
CREMA ESSENZIALE ALL' OMEGA 3,6,9 E VIT E
**MOLTE PROBLEMATICHE DERMATOLOGICHE
UN' UNICA CONSEGUENZA
L'INFIAMMAZIONE E LA SECCHENZA CUTANEA
CON POSSIBILE DESQUAMAZIONE.**

LA PELLE "NUTRITA" ATTRAVERSO LA GRANDE CONCENTRAZIONE DI ACIDI GRASSI POLINSATURI PRESENTI NELL'INCA OMEGA OLI, DIVENTA PIÙ MORBIDA E RIACQUISTA LA COERENZA FISILOGICA DEI SUOI STRATI ESTERNI. QUESTA FA SI CHE LA CUTE SIA MENO FRAGILE, PIÙ ELASTICA, MENO SOGGETTA A PICCOLI TRAUMI E ATTRITI E PIÙ RESISTENTE ALLE PERICOLOSE ESFOLEAZIONI.

- PELLE "NUTRITA" E PIU' ELASTICA
- MIGLIORAMENTO DEL PRURITO
- PELLE PIU' MORBIDA E MENO SOGGETTA A TRAUMI FISICI E ATTRITI
- MIGLIORAMENTO DELLA DESQUAMAZIONE
- MINOR RISCHIO DI ESFOLEAZIONE/ESPOSIZIONE DI STRATI
- MIGLIORAMENTO DELLA FUNZIONE BARRIERA DELL'EPIDERMIDE
- PELLE PIU' PROTETTA, MENO SOGGETTA A TRAUMI CHIMICI E AGGRESSIONI BATTERICHE
- RESTITUISCE INTEGRITA' ALLA PELLE SOFFERENTE



EFFETTO LIPORESTITUTIVO
EFFETTO BARRIERA
EFFETTO EMOLIENTE



AZIONE LIPORESTITUTIVA DI ELAGE

ELAGE FAVORENDO IL RIPRISTINO DELL'ASSETTO LIPIDICO DELLA BARRIERA CUTANEA CON I SUOI PREZIOSI COMPONENTI RISOLVE NON SOLO LA DISIDRATAZIONE DELLA PELLE RIDUCENDO DRASTICAMENTE LA PERDITA DI ACQUA TRANS EPIDERMICA, MA SVOLGE UN RUOLO MOLTO IMPORTANTE NELLA NORMALIZZAZIONE NEL PROCESSO DI CHERATINIZZAZIONE.



Intensive cream
Elage
al Sacha Inchi

**ESSENZIALE IN
OMEGA 3, 6, 9, Vit. E**

MODALITA' D'USO

Applicare 2 o 3 volte al giorno e al bisogno, nella zona interessata massaggiando delicatamente fino a completo assorbimento della crema.

ELAGE è un prodotto che non unge. Da impiegare solo per uso esterno. Tenere fuori dalla portata dei bambini.



Sanamedica Group S.r.l.
www.sanamedica.it